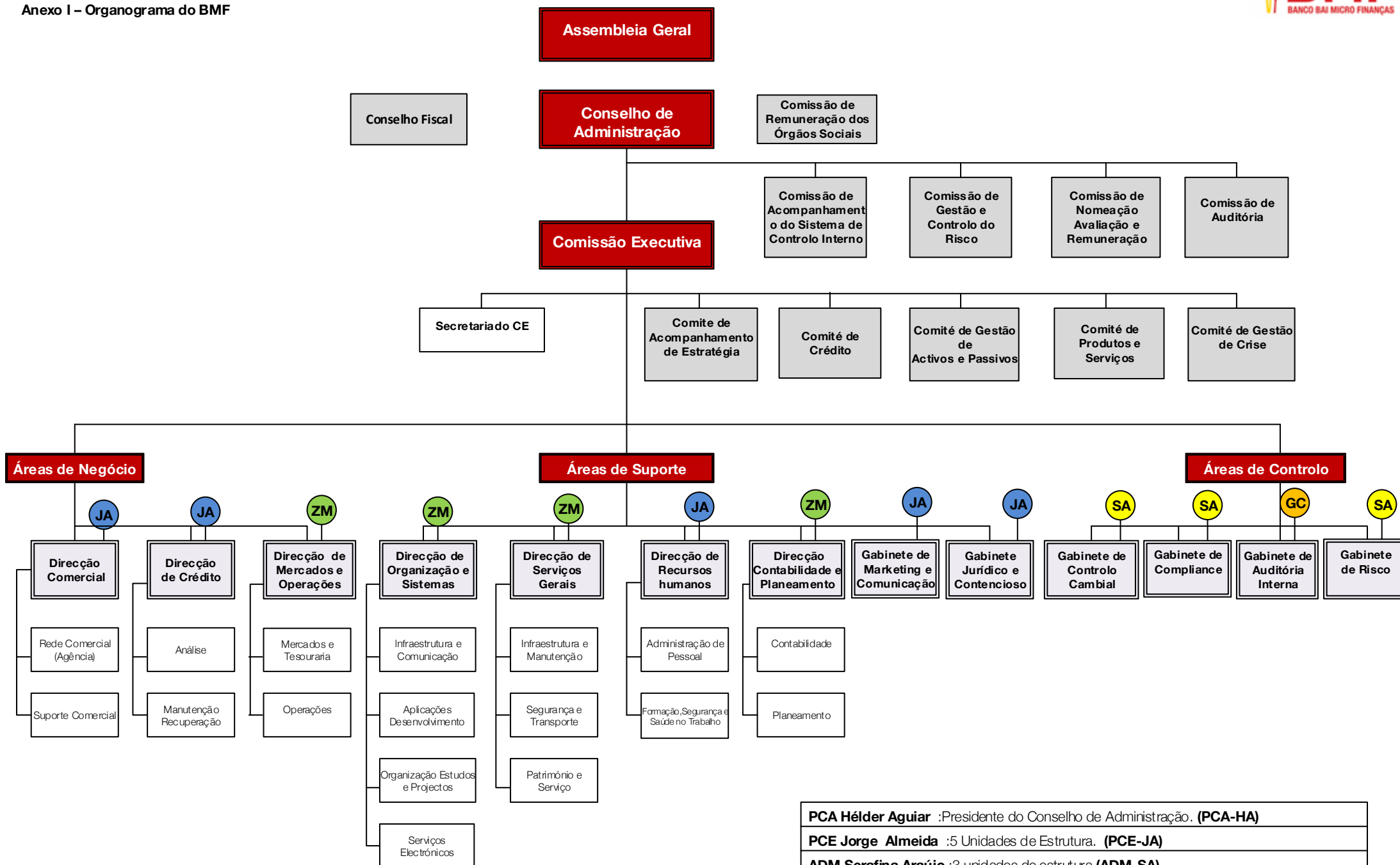


# ORGANOGRAMA ACTUAL COM PELOUROS DISTRIBUIDOS



<b>PCA Hélder Aguiar</b> :Presidente do Conselho de Administração. <b>(PCA-HA)</b>
<b>PCE Jorge Almeida</b> :5 Unidades de Estrutura. <b>(PCE-JA)</b>
<b>ADM Serafina Araújo</b> :3 unidades de estrutura. <b>(ADM-SA)</b>
<b>ADM Zembo Macedo</b> :4 Unidade de Estrutura <b>(ADM-ZM)/DCO/LM-COAJUVA A DOS</b>
<b>ADM Gualberto Campos</b> : 1 Unidade de Estrutura <b>(ADM INDEPENDENTE-GC)</b>